

Philips
LCD-monitor s
tehnologijo PowerSensor

Serijs B

24 (diagonala 24,1"/61,1 cm)
1920 x 1200 (WUXGA)

240B9



Jasna slika, tudi izven okvirja

Premaknite meje gledanja z monitorjem Philips serije B 16 : 10 z zasnovo brez okvirja. Vključuje funkcije za izboljšanje produktivnosti in trajnosti, kar vam prinaša popolnoma novo izkušnjo.

Zasnovan za trajnost

- PowerSensor prihrani do 80 % energije
- Nična poraba energije s stikalom za porabo 0 W
- 100-odstotno reciklirana embalaža

Odlična učinkovitost

- Tehnologija IPS za popolne barve in širok zorni kot
- Razmerje med višino in širino 16 : 10 za večjo navpično višino zaslona

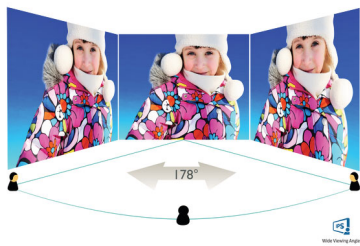
Zasnovano za vaš način dela

- Manjša utrujenosti oči s tehnologijo brez migetanja
- Način zmanjšanja modre svetlobe za očem prijazno učinkovitost
- Način EasyRead omogoča branje kot na papirju
- HDMI zagotavlja univerzalno digitalno povezljivost
- SmartErgoBase omogoča enostavne ergonomske prilagoditve
- Podstavek VESA omogoča idealno postavitev

PHILIPS

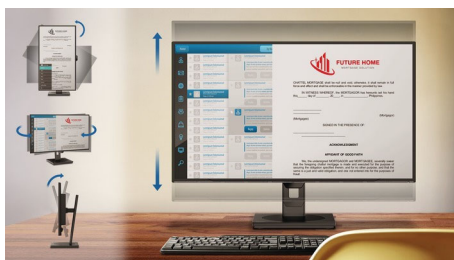
Značilnosti

Tehnologija IPS



Zasloni IPS uporabljajo tehnologijo za izjemno širok, 178-stopinjski kot gledanja, tako da je prikaz viden iz skoraj vseh kotov, tudi v načinu vrtenja za 90 stopinj! Za razliko od standardnih zaslonov TN so slike na zaslonih IPS neverjetno ostre in živih barv, zato so ti zasloni idealni ne samo za fotografije, filme in brskanje po spletu, temveč tudi za profesionalno uporabo, pri kateri so pomembne natančne barve in nespremenljiva svetlost.

SmartErgoBase



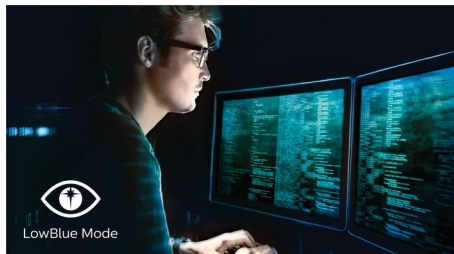
SmartErgoBase je podstavek za monitor, ki nudi ergonomsko udobje ob prikazovanju in omogoča upravljanje s kablji. Višina podstavka, vrtenje, nagibanje in prilagoditev kota vrtenja omogočajo enostavno namestitev zaslona za največje udobje in zmanjšanje fizičnih naporov po dolgem delovnem dnevu; upravljanje s kablji zmanjša kabelski nered in ohranja delovno površino urejeno in profesionalno.

Tehnologija brez migetanja



Zaradi načina upravljanje svetlosti na zaslonih LED z osvetlitvijo ozadja nekateri uporabniki opažajo migetanje zaslona, kar utruja oči. Philipsova tehnologija brez migetanja uporablja novo rešitev za uravnavanje svetlosti, ki omeji migetanje in je zato prijaznejša očem.

Način zmanjšanja modre svetlobe



Raziskave kažejo, da lahko ultravijolični žarki poškodujejo oči, enako pa lahko to povzročijo tudi kratkovalovni žarki modre svetlobe iz zaslonov LED in sčasoma vplivajo na vid. Philipsov način zmanjšanja modre svetlobe, ki je bil razvit za prijetno počutje, uporablja tehnologijo pametne programske opreme za zmanjšanje škodljive kratkovalovne modre svetlobe.

HDMI Ready

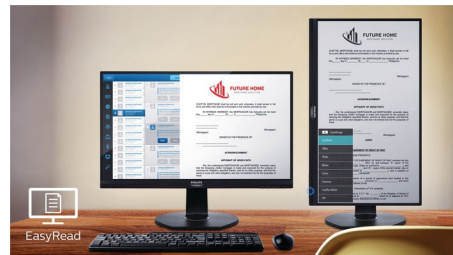


HDMI-ready

Naprava s podporo za HDMI ima vso potrebno strojno opremo za sprejem signalov prek vmesnika HDMI (High-Definition Multimedia

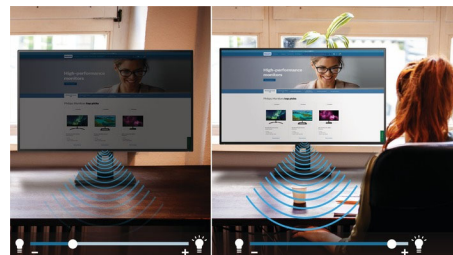
Interface). Kabel HDMI omogoča prenos visokokakovostnih digitalnih video in zvočnih signalov prek enega kabla iz računalnika ali več AV-virov (tudi digitalnih sprejemnikov, DVD-predvajalnikov, A/V-sprejemnikov in videokamer).

Način EasyRead



Način EasyRead omogoča branje kot na papirju

PowerSensor



PowerSensor je vgrajen senzor, ki zaznava prisotnost uporabnika. Oddaja in sprejema neškodljive infrardeče signale, na osnovi katerih ugotovi, ali je uporabnik prisoten ali ne. Če uporabnik zapusti delovno mizo, senzor samodejno zmanjša svetlost zaslona, s čimer prihrani do 80 % energije in podaljša življenjsko dobo monitorja

Podstavek VESA

Vzorec VESA zagotavlja združljivost z več sto inovativnimi namestitvenimi rešitvami.

Nična poraba energije

S pritiskom na priročno stikalo za porabo 0 W na hrbtni strani lahko monitor popolnoma izključite z napajanja. To zagotavlja nično porabo energije in dodatno zmanjšanje vpliva na okolje



Specifikacije

Slika/zaslon

- Tip LCD-zaslona: Tehnologija IPS
- Vrsta osvetlitve ozadja: Sistem W-LED
- Velikost zaslona: 24,1 palca/61,1 cm
- Premaz zaslona: Proti bleščanju, trdota 3H, 25-odstotna zameglitev
- Učinkovito vidno področje: 518,4 (V) x 324 (N)
- Razmerje stranic: 16 : 10
- Maksimalna ločljivost: 1920 x 1200 pri 75 Hz*
- Gostota slikovnih pik: 93,95 PPI
- Odzivni čas (običajno): 4 ms (med sivinskimi odtenki)*
- Svetlost: 300 cd/m²
- Kontrastno razmerje (običajno): 1000 : 1
- SmartContrast: 50.000.000 : 1
- Razmik med točkami: 0,27 x 0,27 mm
- Kot gledanja: 178° (V)/178° (N), Pri C/R > 10
- Izboljšava slike: SmartImage
- Barve zaslona: 16,7 M
- Barvna lestvica (običajna): NTSC 93 %*, sRGB 109 %*
- Frekvenca osveževanja: 30–96 kHz (V)/48–75 Hz (N)
- sRGB
- Brez migetanja
- Način zmanjšanja modre svetlobe
- EasyRead

Povezljivost

- Signalni vhod: VGA (analogen), DVI-D (digitalen, HDCP), DisplayPort 1.2, HDMI 1.4
- HDCP: HDCP 1.4 (DP/HDMI)
- USB: USB 3.2 x 1 (proti izhodni enoti), USB 3.2 x 4 (iz izhodne enote z 1 vhodom za hitro polnjenje B.C 1.2)
- Avdio (vhod/izhod): Avdio vhod iz računalnika, Izhod za slušalke
- Sinhronizacijski vhod: Ločena sinhronizacija, Sinhronizacija zelene

Priročnost

- Vgrajeni zvočniki: 2 W x 2
- Priročna uporaba: SmartImage, Vhod, PowerSensor, Meni, Vklon/izklop napajanja
- Programska oprema za upravljanje: SmartControl
- Jeziki prikaza na zaslonu: Brazilska portugalsčina, Češčina, Nizozemščina, Angleščina, Finščina, Francoščina, Nemščina, Grščina, Madžarščina, Italijanščina, Japonščina, Korejščina, Poljščina, Portugalščina, Ruščina, Poenostavljena kitajščina, Španščina, Švedščina, Tradicionalna kitajščina, Turščina, Ukrajinsčina
- Druge prednosti: Ključavnica Kensington, Nosilec VESA (100 x 100 mm)
- Združljivost s Plug & Play: DDC/CI, Mac OS X, sRGB, Windows 10/8.1/8/7

Stojalo

- Nastavitev višine: 150 mm
- Vrtljivo: -/+ 90 stopinj
- Vrtenje: -/+ 175 stopinj
- Nagib: -5–30 stopinja

Napajanje

- Način ECO: 10 W (običajno)
- Vključeno: 12,3 W (običajno) (preizkusni način EnergyStar)
- Stanje pripravljenosti: 0,3 W (običajno)
- Izključeno: Nična poraba energije s stikalom za nično porabo
- Razred na energetske oznaki
- LED-indikator napajanja: Stanje pripravljenosti – belo (utripa)
- Napajanje: Vgrajeno, 100–240 V AC, 50–60 Hz

Dimenzije

- Izdelek s stojalom (največja višina): 533 x 545 x 216 mm
- Izdelek brez stojala (mm): 533 x 360 x 60 mm
- Embalaža v mm (Š x V x G): 600 x 526 x 141 mm

Teža

- Izdelek s stojalom (kg): 5,71 kg
- Izdelek brez stojala (kg): 4,10 kg
- Izdelek z embalažo (kg): 8,35 kg

Delovni pogoji

- Temperaturni razpon (med delovanjem): 0 °C do 40 °C °C
- Temperat. razpon (shranjevanje): -20 °C do 60 °C °C
- Relativna vlažnost: 20–80 %
- Nadmorska višina: Delovanje: +12.000 čevljev (3658 m), mirovanje: +40.000 čevljev (12.192 m)
- MTBF (predstavljeno): 70.000 ur (brez osvetlitve ozadja)

Prijaznost do okolja

- Varovanje okolja in energija: PowerSensor, EnergyStar 8.0, EPEAT*, TCO Certified Edge, RoHS
- Embalaža iz materialov, ki jih je mogoče reciklirati: 100 %
- Reciklirani plastični materiali: 85 %
- Posebne snovi: Ohišje brez delcev PVC/BFR, Brez živega srebra

Skladnost in standardi

- Zakonska odobritev: UKRAJINSKI, EPA, CB, TUV/GS, TUV Ergo, SEMKO, CU-EAC, EAEU RoHS, Oznaka CE, FCC razreda B, ICES-003

Ohišje

- Sprednja plošča: Črna
- Hrbtni pokrov: Črna
- Podstavek: Črna
- Površina: Tekstura

Kaj je v škatli?

- Monitor s stojalom
- Kabli: Kabel D-Sub, kabel HDMI, kabel DP, napajalni kabel
- Uporabniška dokumentacija



Datum izdaje 2021-09-14

Različica: 4.0.1

12 NC: 8670 001 71391
EAN: 87 12581 77237 6

© 2021 Koninklijke Philips N.V.
Vse pravice pridržane.

Specifikacije se lahko spremenijo brez predhodnega obvestila. Blagovne znamke so v lasti podjetja Koninklijke Philips N.V. ali drugih lastnikov.

www.philips.com

* Besedna oznaka/blagovna znamka "IPS" in povezani patenti za tehnologije so v lasti drugih lastnikov.

* Maksimalna ločljivost deluje tako pri vhodu HDMI kot vhodu DP.

* Odzivni čas je enak kot pri tehnologiji SmartResponse

* Območje NTSC na podlagi CIE1976

* Območje sRGB na podlagi CIE1931

* Certifikat EPEAT velja samo tam, kjer je Philips registriral izdelek. Za stanje registracije v vaši državi obiščite <https://www.epeat.net/>.

* Monitor na slikah se lahko razlikuje od dejanskega monitorja.