

Philips  
LCD-monitor s  
tehnologijo PowerSensor

## Serijs B

24 (diagonala 23,8 palca/60,5 cm)  
1920 x 1080 (Full HD)

242B1



# Čista slika, da boste lahko naredili več

Pokažite svoje delo v najboljši možni luči s tem Philipsovim monitorjem. Na zaslonu IPS s čisto sliko FHD si lahko jasno ogledate svoje stvaritve. Vključuje funkcije za izboljšanje produktivnosti in trajnosti. Funkcije za pomirjanje oči s certifikatom TÜV za zmanjšanje utrujenosti oči.

### Zasnovan za trajnost

- Zasnovan za izpolnjevanje okoljskih standardov
- PowerSensor prihrani do 70 % energije
- LightSensor za idealno svetlost z najmanj energije

### Odlična učinkovitost

- Tehnologija IPS za popolne barve in širok zorni kot
- Prednastavitve SmartImage za enostavno optimiranje nastavitve slike
- Izjemno gladka akcija s tehnologijo prilagodljive sinhronizacije

### Zasnovano za vaš način dela

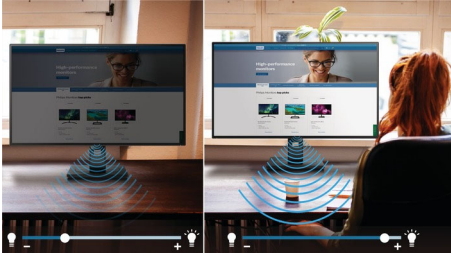
- Funkcija za pomirjanje oči s certifikatom TÜV za zmanjšanje utrujenosti oči
- Manjša utrujenosti oči s tehnologijo brez migetanja
- Način zmanjšanja modre svetlobe za očem prijazno učinkovitost
- Način EasyRead omogoča branje kot na papirju
- SmartErgoBase omogoča enostavne ergonomske prilagoditve
- Vgrajeni stereo zvočniki za večpredstavnostne vsebine



# PHILIPS

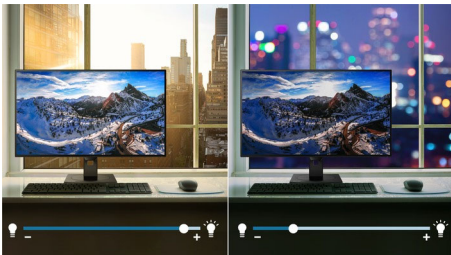
# Značilnosti

## PowerSensor



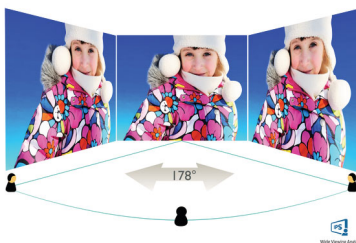
PowerSensor je vgrajeni senzor, ki zaznava prisotnost uporabnika. Oddaja in sprejema neškodljive infrardeče signale, na osnovi katerih ugotovi, ali je uporabnik za računalnikom ali ne. Če uporabnik zapusti delovno mizo, senzor samodejno zmanjša svetlost zaslona, s čimer prihrani do 70 % energije in podaljša življenjsko dobo monitorja.

## LightSensor



LightSensor s pametnim senzorjem prilagaja svetlost slike glede na osvetlitev v prostoru, kar zagotavlja optimalno sliko in najmanjšo porabo energije.

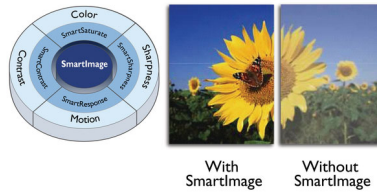
## Tehnologija IPS



Zaslони IPS uporabljajo tehnologijo za izjemno širok, 178-stopinjski kot gledanja, tako da je prikaz viden iz skoraj vseh kotov, tudi v načinu vrtenja za 90 stopinj! Za razliko od standardnih

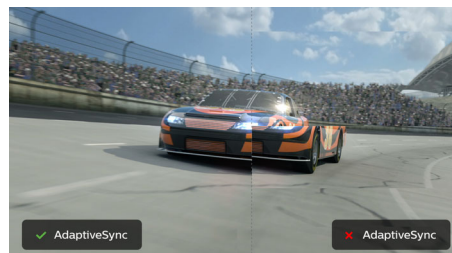
zaslonov TN so slike na zaslonih IPS neverjetno ostre in živih barv, zato so ti zasloni idealni ne samo za fotografije, filme in brskanje po spletu, temveč tudi za profesionalno uporabo, pri kateri so pomembne natančne barve in nespremenljiva svetlost.

## SmartImage



SmartImage je ekskluzivna vodilna Philipsova tehnologija, ki analizira na zaslonu prikazano vsebino in zagotavlja optimalno kakovost prikaza. S tem uporabniku prijaznim vmesnikom lahko izberete različne načine, na primer delovni, slikovni, filmski, igralni, varčevalni ali drug način, ki ustrezajo aplikaciji v uporabi. Glede na izbor tehnologija SmartImage dinamično izboljša kontrast, barvno nasičenost in ostrino slike ali videa za najkakovostnejši prikaz. Varčevalni način omogoča izjemno varčno porabo energije. Vse v realnem času in s pritiskom na en sam gumb!

## Tehnologija prilagodljive sinhronizacije



Pri igranju iger se ne bi smeli ukvarjati z izbiro med netekočim igranjem ali preskakovanjem slike. Tehnologija prilagodljive sinhronizacije, hitro osveževanje in izjemna odzivnost skoraj pri vseh hitrostih sličic omogočajo tekoče delovanje brez artefaktov.

## Funkcija za pomirjanje oči s certifikatom TÜV Rheinland

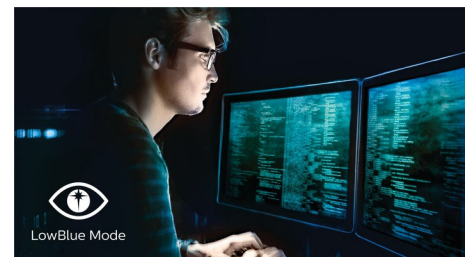
Philipsovi zasloni imajo funkcijo za pomirjanje oči s certifikatom TÜV Rheinland, ki zmanjšuje utrujenost oči zaradi dolgotrajne uporabe računalnika. Philipsovi zasloni s certifikatom TÜV Rheinland za pomirjanje oči vam nudijo sliko brez migetanja in motečih odsefov, način zmanjšanja modre svetlobe, širok kot gledanja, manjše znižanje kakovosti slike z različnih kotov. Opremljeni so tudi z ergonomskim stolom za idealno izkušnjo gledanja. Ohranite oči zdrave in povečajte delovno produktivnost.

## Tehnologija brez migetanja



Zaradi načina upravljanja svetlosti na zaslonih LED z osvetlitvijo ozadja nekateri uporabniki opažajo migetanje zaslona, kar utruja oči. Philipsova tehnologija brez migetanja uporablja novo rešitev za uravnavanje svetlosti, ki omeji migetanje in je zato prijaznejša očem.

## Način zmanjšanja modre svetlobe



Raziskave kažejo, da lahko ultravijolični žarki poškodujejo oči, enako pa lahko to povzročijo tudi kratkovalovni žarki modre svetlobe iz zaslonov LED in sčasoma vplivajo na vid. Philipsov način zmanjšanja modre svetlobe, ki je bil razvit za prijetno počutje, uporablja tehnologijo pametne programske opreme za zmanjšanje škodljive kratkovalovne modre svetlobe.



# Specifikacije

## Slika/zaslon

- Tip LCD-zaslona: Tehnologija IPS
- Prilagodljiva sinhronizacija
- Vrsta osvetlitve ozadja: Sistem W-LED
- Velikost zaslona: 23,8 palca/60,5 cm
- Premaz zaslona: Proti bleščanju, trdota 3H, 25-odstotna zameglitev
- Učinkovito vidno področje: 527,04 (V) x 296,46 (N)
- Razmerje stranic: 16 : 9
- Maksimalna ločljivost: 1920 x 1080 pri 75 Hz\*
- Gostota slikovnih pik: 93 PPI
- Odzivni čas (običajno): 4 ms (med sivinskimi odtenki)\*
- Svetlost: 250 cd/m<sup>2</sup>
- Kontrastno razmerje (običajno): 1000 : 1
- SmartContrast: 50.000.000 : 1
- Razmik med točkami: 0,2745 x 0,2745 mm
- Kot gledanja: 178° (V)/178° (N), pri C/R > 10
- Izboljšava slike: SmartImage
- Barvna lestvica (običajna): NTSC 91 %\*, sRGB 107 %\*
- Barve zaslona: 16,7 M
- Frekvenca osveževanja: 30–85 kHz (V)/48–75 Hz (N)
- sRGB
- Brez migetanja
- EasyRead
- Način zmanjšanja modre svetlobe

## Povezljivost

- Signalni vhod: VGA (analogen), DVI-D (digitalen, HDCP), DisplayPort 1.2, HDMI 1.4 x 1
- HDCP: HDCP 1.4 (DVI/DP/HDMI)
- Sinhronizacijski vhod: Ločena sinhronizacija, Sinhronizacija zelene
- USB: USB-B x 1 (proti izhodni enoti), USB 3.2 x 4 (iz izhodne enote z 1 vhodom za hitro polnjenje B.C 1.2)
- Avdio (vhod/izhod): Avdio vhod iz računalnika, Izhod za slušalke

## Priročnost

- Vgrajeni zvočniki: 2 W x 2
- Priročna uporaba: SmartImage, Vhod, PowerSensor, Meni, Vkllop/izklop napajanja
- Programska oprema za upravljanje: SmartControl
- Jeziki prikaza na zaslonu: Brazilska portugalsščina, Češčina, Nizozemščina, Angleščina, Finščina, Francoščina, Nemščina, Grščina, Madžarščina, Italijanščina, Japonščina, Korejščina, Poljščina, Portugalsščina, Ruščina, Poenostavljena kitajščina, Španščina, Švedščina, Tradicionalna kitajščina, Turščina, Ukrajiniščina
- Druge prednosti: Ključavnica Kensington, Nosilec VESA (100 x 100 mm)
- Združljivost s Plug & Play: DDC/CI, Mac OS X, sRGB, Windows 10/8.1/8/7

## Stojalo

- Nastavitev višine: 150 mm
- Vrtljivo: -/+ 90 stopinj
- Vrtenje: -/+ 180 stopinj
- Nagib: -5~35 stopinj

## Napajanje

- Način ECO: 10,4 W (običajno)
- Vključeno: 14,5 W (običajno) (preizkusni način EnergyStar)
- Stanje pripravljenosti: 0,35 W
- Izključeno: Nična poraba energije s stikalom za nično porabo
- Razred na energetske oznake: E
- LED-indikator napajanja: Delovanje – belo, Stanje pripravljenosti – belo (utripa)
- Napajanje: Vgrajeno, 100–240 V AC, 50–60 Hz

## Dimenzije

- Izdelek s stojalom (najvišja višina): 540 x 501 x 205 mm
- Izdelek brez stojala (mm): 540 x 323 x 51 mm
- Embalaža v mm (Š x V x G): 600 x 465 x 198 mm

## Teža

- Izdelek s stojalom (kg): 4,57 kg
- Izdelek brez stojala (kg): 2,99 kg
- Izdelek z embalažo (kg): 6,74 kg

## Delovni pogoji

- Temperaturni razpon (med delovanjem): 0 °C do 40 °C °C
- Temperat. razpon (shranjevanje): -20 °C do 60 °C °C
- Relativna vlažnost: 20–80 %
- Nadmorska višina: Delovanje: +12.000 čevljev (3658 m), mirovanje: +40.000 čevljev (12.192 m)
- MTBF (predstavljeno): 70.000 ur (brez osvetlitve ozadja)

## Prijaznost do okolja

- Varovanje okolja in energija: PowerSensor, LightSensor, EnergyStar 8.0, EPEAT\*, RoHS, TCO Certified Edge
- Embalaža iz materialov, ki jih je mogoče reciklirati: 100 %
- Reciklirani plastični materiali: 85 %
- Posebne snovi: Ohišje brez delcev PVC/BFR, Brez živega srebra

## Skladnost in standardi

- Zakonska odobritev: CB, EPA, FCC razreda B, ICES-003, Oznaka CE, TUV Ergo, TUV/GS, SEMKO, CU-EAC, CCC, CECP, CEL, UKRAJINSKI, Funkcija za pomirjanje oči s certifikatom TÜV

## Ohišje

- Sprednja plošča: Črna
- Hrbtni pokrov: Črna
- Čevlji: Črna
- Površina: Tekstura

## Kaj je v škatli?

- Monitor s stojalom
- Kabli: Kabel VGA, kabel HDMI, kabel DP, zvočni kabel, napajalni kabel
- Uporabniška dokumentacija



Datum izdaje 2021-05-25

Različica: 3.0.1

12 NC: 8670 001 65111  
EAN: 87 12581 76421 0

© 2021 Koninklijke Philips N.V.  
Vse pravice pridržane.

Specifikacije se lahko spremenijo brez predhodnega obvestila. Blagovne znamke so v lasti podjetja Koninklijke Philips N.V. ali drugih lastnikov.

[www.philips.com](http://www.philips.com)

\* Besedna oznaka/blagovna znamka "IPS" in povezani patenti za tehnologije so v lasti drugih lastnikov.

\* Maksimalna ločljivost deluje tako pri vhodu HDMI kot vhodu DP.

\* Odzivni čas je enak kot pri tehnologiji SmartResponse

\* Območje NTSC na podlagi CIE1976

\* Območje sRGB na podlagi CIE1931

\* Hitro polnjenje je v skladu s standardom USB BC 1.2

\* Certifikat EPEAT velja samo tam, kjer je Philips registriral izdelek. Za stanje registracije v vaši državi obiščite <https://www.epeat.net/>.

\* Monitor na slikah se lahko razlikuje od dejanskega monitorja.