



Philips
LCD-monitor s
tehnologijo PowerSensor

Serijs B

32 (diagonala 31,5 palca/80 cm)
3840 x 2160 (4K UHD)

328B1

Ultra čista slika, da boste lahko naredili več

Ustvarite svoje najboljše delo s tem Philipsovim monitorjem. Na velikem monitorju UltraClear 4K UHD si lahko jasno ogledate svoje stvaritve. Vključuje funkcije za izboljšanje produktivnosti in trajnosti.

Zasnovan za trajnost

- PowerSensor prihrani do 80 % energije
- LightSensor za idealno svetlost z najmanj energije

Odlična učinkovitost

- Ločljivost UltraClear 4K UHD (3840 x 2160) za natančno sliko
- Zaslon VA predvaja osupljive slike s širokimi koti gledanja
- Prednastavitve SmartImage za enostavno optimiranje nastavitve slike

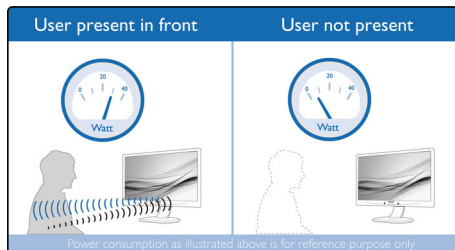
Zasnovano za vaš način dela

- Manjša utrujenosti oči s tehnologijo brez migetanja
- Način zmanjšanja modre svetlobe za očem prijazno učinkovitost
- Način EasyRead omogoča branje kot na papirju
- SmartErgoBase omogoča enostavne ergonomske prilagoditve
- Vgrajeni stereo zvočniki za večpredstavnostne vsebine

PHILIPS

Značilnosti

PowerSensor



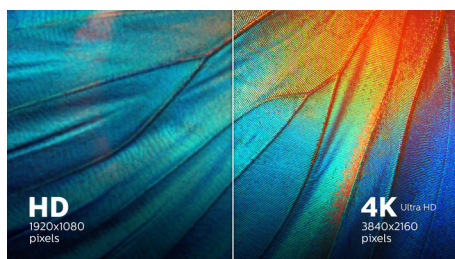
PowerSensor je vgrajen senzor, ki zaznava prisotnost uporabnika. Oddaja in sprejema neškodljive infrardeče signale, na osnovi katerih ugotovi, ali je uporabnik prisoten ali ne. Če uporabnik zapusti delovno mizo, senzor samodejno zmanjša svetlost zaslona, s čimer prihrani do 80 % energije in podaljša življenjsko dobo monitorja

LightSensor



LightSensor s pametnim senzorjem prilagaja svetlost slike glede na osvetlitev v prostoru, kar zagotavlja optimalno sliko in najmanjšo porabo energije.

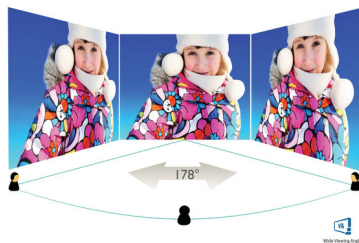
Ločljivost UltraClear 4K UHD



Zasloni Philips z visokozmogljivimi ploščami predvajajo slike ločljivosti UltraClear 4K UHD (3840 x 2160). Če ste zahteven strokovnjak, ki zahteva podroben prikaz za rešitve CAD, če uporabljate aplikacije za 3D-grafiko ali če ste

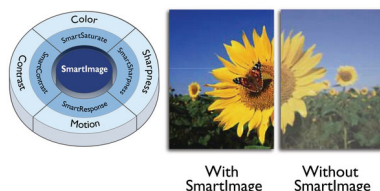
finančni strokovnjak, ki uporablja obsežne preglednice, zasloni Philips vedno predvajajo izjemno pristne in podrobne slike in grafiko.

Zaslon VA



Philipsov LED-zaslon VA ima napredno tehnologijo za večdomensko navpično poravnavo, ki zagotavlja izjemno visoko statično kontrastno razmerje za izredno živahne in svetle slike. Zlahka zmore standardne pisarniške aplikacije in je idealen za fotografije, brskanje po spletu, filme, igre in zahtevne grafične aplikacije. Optimirana tehnologija za upravljanje slikovni pik omogoča izjemno širok 178-stopinjski kot gledanja in jasno sliko.

SmartImage



SmartImage je ekskluzivna vodilna Philipsova tehnologija, ki analizira na zaslonu prikazano vsebino in zagotavlja optimalno kakovost prikaza. S tem uporabniku prijaznim vmesnikom lahko izberete različne načine, na primer delovni, slikovni, filmski, igralni, varčevalni ali drug način, ki ustrezajo aplikaciji v uporabi. Glede na izbor tehnologija SmartImage dinamično izboljša kontrast, barvno nasičenost in ostrino slike ali videa za najkakovostnejši prikaz. Varčevalni način omogoča izjemno varčno porabo energije. Vse v realnem času in s pritiskom na en sam gumb!

Tehnologija brez migetanja



Zaradi načina upravljanje svetlosti na zaslonih LED z osvetlitvijo ozadja nekateri uporabniki opažajo migetanje zaslona, kar utruja oči. Philipsova tehnologija brez migetanja uporablja novo rešitev za uravnavanje svetlosti, ki omeji migetanje in je zato prijaznejša očem.

Način zmanjšanja modre svetlobe



Raziskave kažejo, da lahko ultravijolični žarki poškodujejo oči, enako pa lahko to povzročijo tudi kratkovalovni žarki modre svetlobe iz zaslonov LED in sčasoma vplivajo na vid. Philipsov način zmanjšanja modre svetlobe, ki je bil razvit za prijetno počutje, uporablja tehnologijo pametne programske opreme za zmanjšanje škodljive kratkovalovne modre svetlobe.

Način EasyRead



Način EasyRead omogoča branje kot na papirju



Specifikacije

Slika/zaslon

- Tip LCD-zaslona: LCD VA
- Vrsta osvetlitve ozadja: Sistem W-LED
- Velikost zaslona: 31,5 palca/80 cm
- Premaz zaslona: Proti bleščanju, trdota 3H, 25-odstotna zameglitev
- Učinkovito vidno področje: 697,306 (V) × 392,234 (N)
- Razmerje stranic: 16 : 9
- Optimalna ločljivost: 3840 x 2160 pri 60 Hz
- Gostota slikovnih pik: 140 PPI
- Odzivni čas (običajno): 4 ms (med sivinskimi odtenki)*
- Svetlost: 350 cd/m²
- Kontrastno razmerje (običajno): 3000:1
- SmartContrast: 50.000.000:1
- Razmik med točkami: 0,18159 × 0,18159 mm
- Kot gledanja: 178° (V)/178° (N), pri C/R > 10
- Brez migetanja
- Izboljšava slike: SmartImage
- Barve zaslona: 16,7 M
- Barvna lestvica (običajna): NTSC 98 %*, sRGB 119 %*, Adobe RGB 97 %*
- Frekvenca osveževanja: 30–140 kHz (V)/40–60 Hz (N)
- SmartUniformity: 93 ~ 105 %
- Delta E: < 2 (za sRGB)
- sRGB
- Način zmanjšanja modre svetlobe
- EasyRead
- Prilagodljiva sinhronizacija

Povezljivost

- Signalni vhod: DisplayPort 1.2, HDMI 2.0 x 2
- HDCP: HDCP 2.2 (DP/HDMI)
- USB: USB-B x 1 (proti izhodni enoti), USB 3.2 x 4 (iz izhodne enote z 1 vhodom za hitro polnjenje B.C 1.2)
- Sinhronizacijski vhod: Ločena sinhronizacija
- Avdio (vhod/izhod): Avdio izhod

Priročnost

- Vgrajeni zvočniki: 3 W x 2
- Priročna uporaba: SmartImage, Vhod, PowerSensor, Meni, Vkllop/izkllop napajanja
- Programska oprema za upravljanje: SmartControl
- Jeziki prikaza na zaslonu: Brazilska portugalsčina, Češčina, Nizozemščina, Angleščina, Finščina, Francoščina, Nemščina, Grščina, Madžarščina, Italijanščina, Japonsčina, Korejščina, Poljščina, Portugalščina, Ruščina, Poenostavljena kitajščina, Španščina, Švedščina, Tradicionalna kitajščina, Turščina, Ukrajinjščina
- Druge prednosti: Ključavnica Kensington, Nosilec VESA (100 x 100 mm)
- Združljivost s Plug & Play: DDC/CI, Mac OS X, sRGB, Windows 10/8.1/8/7

Stojalo

- Nastavitev višine: 180 mm
- Vrtljivo: +/- 90 stopinj

- Vrtenje: +/- 180 stopinja
- Nagib: -5–30 stopinja

Napajanje

- Način ECO: 37,1 W (običajno)
- Vključeno: 60,3 W (običajno)
- Stanje pripravljenosti: 0,3 W
- Izključeno: Nična poraba energije s stikalom za nično porabo
- Razred na energetske oznaki: C
- LED-indikator napajanja: Delovanje – belo, Stanje pripravljenosti – belo (utripa)
- Napajanje: Vgrajeno, 100–240 V AC, 50–60 Hz

Dimenzije

- Izdelek s stojalom (najvišja višina): 714 x 649 x 280 mm
- Izdelek brez stojala (mm): 714 x 422 x 62 mm
- Embalaža v mm (Š x V x G): 930 x 563 x 186 mm

Teža

- Izdelek s stojalom (kg): 11,55 kg
- Izdelek brez stojala (kg): 7,54 kg
- Izdelek z embalažo (kg): 14,76 kg

Delovni pogoji

- Temperaturni razpon (med delovanjem): 0 °C do 40 °C °C
- Temperat. razpon (shranjevanje): -20 °C do 60 °C °C
- Relativna vlažnost: 20–80 % %
- Nadmorska višina: Delovanje: +12.000 čevljev (3658 m), mirovanje: +40.000 čevljev (12.192 m)
- MTBF (predstavljeno): 70.000 ur (brez osvetlitve ozadja)

Prijaznost do okolja

- Varovanje okolja in energija: PowerSensor, LightSensor, RoHS
- Embalaža iz materialov, ki jih je mogoče reciklirati: 100 %
- Reciklirani plastični materiali: 85 %
- Posebne snovi: Ohišje brez delcev PVC/BFR, Brez živega srebra, Brez svınca

Skladnost in standardi

- Zakonska odobritev: CB, TUV/GS, TUV Ergo, SEMKO, CU-EAC, EAEU RoHS, CCC, CECP, CEL, Oznaka CE, FCC razreda B, ICES-003, UKRAJINSKI

Ohišje

- Sprednja plošča: Črna
- Hrbtni pokrov: Črna
- Čevlji: Črna
- Površina: Tekstura

Kaj je v škatli?

- Monitor s stojalom
- Kabli: Kabel HDMI, kabel DP, napajalni kabel
- Uporabniška dokumentacija



Datum izdaje 2020-12-02

Različica: 3.0.1

12 NC: 8670 001 67987
EAN: 87 12581 76807 2

© 2020 Koninklijke Philips N.V.
Vse pravice pridržane.

Specifikacije se lahko spremenijo brez predhodnega obvestila. Blagovne znamke so v lasti podjetja Koninklijke Philips N.V. ali drugih lastnikov.

www.philips.com

* Odzivni čas je enak kot pri tehnologiji SmartResponse
* Območje NTSC na podlagi CIE1976
* Območje sRGB na podlagi CIE 1931
* Pokritost Adobe RGB na podlagi CIE1976
* Monitor na slikah se lahko razlikuje od dejanskega monitorja.