

# PHILIPS

LCD-monitor s  
tehnologijo SoftBlue

Serija S

24 (diagonala 23,8 palca/60,5  
cm)

Full HD (1920 x 1080)

243S7EJMB



## Zanesljive in klasične funkcije, ki spodbujajo poslovno učinkovitost

Monitor serije S zagotavlja poslovno učinkovitost. Široki zaslon IPS s tehnologijo SoftBlue zagotavlja produktivno delovanje, ki je prijazno vašim očem. Zaslon je nastavljiv po višini in je brez okvirja, zato lahko ustrezno nastavite več zaslonov ter razširite pogled.

### Izredna učinkovitost

- Tehnologija IPS za popolne barve in širok zorni kot
- 16:9 zaslon Full HD za slike z jasnimi podrobnostmi
- Prednastavitve SmartImage za enostavno optimiranje nastavitve slike
- Privlačen videz z zelo ozkim robom

### Zasnovano za udobno učinkovitost

- Tehnologija SoftBlue je prijazna do oči in ohranja barve
- Način EasyRead omogoča branje kot na papirju
- Manjša utrujenosti oči s tehnologijo brez migetanja
- SmartErgoBase omogoča enostavne ergonomske prilagoditve
- Nizka višina med ploščo in mizo za najudobnejše branje

### Funkcije za vaš način dela

- Vgrajeni stereo zvočniki za večpredstavnostne vsebine
- SmartConnect s konektorji DisplayPort, HDMI in VGA



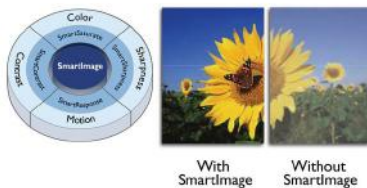
# Značilnosti

## Tehnologija IPS



Zasloni IPS uporabljajo tehnologijo za izjemno širok, 178-stopinjski kot gledanja, tako da je prikaz viden iz skoraj vseh kotov, tudi v načinu vrtenja za 90 stopinj! Za razliko od standardnih zaslonov TN so slike na zaslonih IPS neverjetno ostre in živih barv, zato so ti zasloni idealni ne samo za fotografije, filme in brskanje po spletu, temveč tudi za profesionalno uporabo, pri kateri so pomembne natančne barve in nespremenljiva svetlost.

## SmartImage



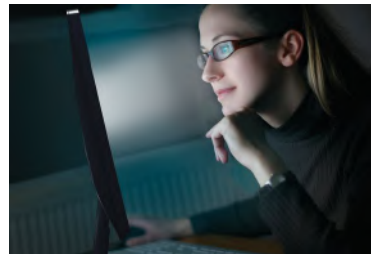
SmartImage je ekskluzivna vodilna Philipsova tehnologija, ki analizira na zaslonu prikazano vsebino in zagotavlja optimalno kakovost prikaza. S tem uporabniku prijaznim vmesnikom lahko izberete različne načine, na primer delovni, slikovni, filmski, igralni, varčevalni ali drug način, ki ustrezajo aplikaciji v uporabi. Glede na izbor tehnologija SmartImage dinamično izboljša kontrast, barvno nasičenost in ostrino slike ali videa za najkakovostnejši prikaz. Varčevalni način omogoča izjemno varčno porabo energije. Vse v realnem času in s pritiskom na en sam gumb!

## Izjemno ozek rob



Novi zasloni Philips imajo izjemno ozke robove, ki odpravljajo ovire in zagotavlja največjo velikost slike. Zaslon z izjemno ozkim robom je primeren predvsem za uporabo več zaslonov, igranje iger, grafično oblikovanje in profesionalne aplikacije, saj vam daje občutek, kot bi pri tem uporabljali samo en zaslon.

## Tehnologija SoftBlue



SoftBlue s pametno tehnologijo zmanjšuje škodljivo kratkovalovno modro svetlobo brez vpliva na barvo ali sliko na zaslonu. Mednarodna organizacija za preizkušanje TUV Rheinland potrjuje, da LED-tehnologija SoftBlue zmanjšuje količino škodljive modre svetlobe.

## Način EasyRead



Način EasyRead omogoča branje kot na papirju

## Tehnologija brez migetanja



Zaradi načina upravljanja svetlosti na zaslonih LED z osvetlitvijo ozadja nekateri uporabniki opažajo migetanje zaslona, kar utruja oči. Philipsova tehnologija brez migetanja uporablja novo rešitev za uravnavanje svetlosti, ki omeji migetanje in je zato prijaznejša očem.

## SmartErgoBase



SmartErgoBase je podstavek za monitor, ki nudi ergonomsko udobje ob prikazovanju in omogoča upravljanje s kabli. Višina podstavka, vrtenje, nagibanje in prilagoditev kota vrtenja omogočajo enostavno namestitev zaslona za največje udobje in zmanjšanje fizičnih naporov po dolgem delovnem dnevu; upravljanje s kabli zmanjša kabelski nered in ohranja delovno površino urejeno in profesionalno.



## Nagrada ENERGY STAR Most Efficient 2017

Ta nagrada resnično predstavlja najboljše, kar ponuja standard ENERGY STAR. Predstavljamo novo nagrado ENERGY STAR Most Efficient 2017 za izdelke, ki se ponašajo z vrhunsko energijsko učinkovitostjo in najnovejšimi tehnološkimi inovacijami.



# Specifikacije

## Slika/zaslon

Tip LCD-zaslona: Tehnologija IPS

Vrsta osvetlitve ozadja: Sistem W-LED

Velikost zaslona: 23,8 palca/60,5 cm

Učinkovito vidno področje: 527 (V) x 296,5 (N)

Razmerje stranic: 16:9

Optimalna ločljivost: 1920 x 1080 pri 60 Hz

Odzivni čas (običajno): 5 ms (med sivinskimi odtenki)\*

Gostota slikovnih pik: 93 ppi

Svetlost: 250 cd/m<sup>2</sup>

Kontrastno razmerje (običajno): 1.000:1

SmartContrast: 20.000.000:1

Razmik med točkami: 0,275 x 0,275 mm

Kot gledanja: 178° (vodoravno) / 178°

(navpično), pri C/R > 10

Barvna lestvica (običajna): NTSC 80%\*, sRGB 101%\*

Izboljšava slike: SmartImage

Barve zaslona: 16,7 M

Frekvenca osveževanja: 30–83 kHz

(vodoravno)/56–76 Hz (navpično)

SoftBlue

Brez migetanja

sRGB

EasyRead

## Povezljivost

Signalni vhod: VGA (analogen), HDMI 1.4,

DisplayPort 1.2

USB: USB 2.0 x 2, USB 3.0 x 2 (1 s hitrim

polnjenjem)\*

Sinhronizacijski vhod: Ločena sinhronizacija,

Sinhronizacija zelene

Zvok (vhod/izhod): Vhod za zvok iz

računalnika, Izhod za slušalke

## Priročnost

Vgrajeni zvočniki: 2 W x 2

Priročna uporaba: SmartImage, Vhod,

Glasnost, Meni, Vkllop/izklop napajanja

Programska oprema za upravljanje:

SmartControl

Jeziki prikaza na zaslonu: Brazilska

portugalščina, Češčina, Nizozemščina,

Angleščina, Finščina, Francoščina, Nemščina,

Grščina, Madžarščina, Italijanščina,

Japonščina, Korejščina, Poljščina,

Portugalščina, Ruščina, Poenostavljena

kitajščina, Španščina, Švedščina, Tradicionalna

kitajščina, Turščina, Ukrajinjščina

Druge prednosti: Ključavnica Kensington,

Nosilec VESA (100 x 100 mm)

Združljivost z Vstavi in poženi: DDC/CI, Mac OS X, sRGB, Windows 10/8.1/8/7

## Stojalo

Nastavitev višine: 130 mm

Vrtljivo: 90 stopinj

Vrtenje: -175/+175 stopinja

Nagib: -5/25 stopinja

## Napajanje

Način ECO: 11 W (običajno)

Vklopljeno: 14,6 W (običajno) (preizkusni način EnergyStar 7.0)

Stanje pripravljenosti: < 0,5 W (običajno)

Izklopljeno: < 0,3 W (običajno)

LED indikator napajanja: Delovanje – belo,

Stanje pripravljenosti – belo (utripa)

Napajanje: 100–240 V AC, 50–60 Hz,

Vgrajeno

## Dimenzije

Izdelek s stojalom (mm): 540 x 483 x 202 mm

Izdelek brez stojala (mm): 540 x 325 x 45 mm

Embalaža v mm (Š x V x G): 602 x 457 x

199 mm

## Teža

Izdelek s stojalom (kg): 5,10 kg

Izdelek brez stojala (kg): 3,20 kg

Izdelek z embalažo (kg): 7,40 kg

## Delovni pogoji

Temperaturni razpon (med delovanjem): 0 °C do 40 °C °C

Temperat. razpon (shranjevanje): -20 °C do 60 °C °C

Relativna vlažnost: 20–80 % %

Nadmorska višina: Delovanje: +12.000 ft (3658 m), mirovanje: +40.000 ft (12.192 m)

MTBF (predstavljeno): 70.000 ur (brez

osvetlitve ozadja)

## Prijaznost do okolja

Varovanje okolja in energija: EnergyStar 7.0,

EPEAT Gold\*, RoHS

Embalaža iz materialov, ki jih je mogoče

reciklirati: 100 %

Reciklirani materiali: 25 %

Posebne snovi: Ohišje brez delcev PVC/BFR,

Brez živega srebra, Brez svinca

## Skladnost in standardi

Zakonska odobritev: Oznaka CE, FCC razreda B, SEMKO, cETLus, CU-EAC, Certifikat TCO, EPA, WEEE, UKRAJINSKI, ICES-003, TUV/ISO 9241-307, PSB, CECP, Potrdilo TUV – zmanjšanje modre svetlobe

## Ohišje

Sprednja plošča: Črna

Hrbtni pokrov: Črna

Čevlji: Črna

Površina: Tekstura

## Kaj je v škatli?

Monitor s stojalom

Kabli: Kabel D-Sub, kabel HDMI, kabel DP,

zvočni kabel, napajalni kabel

Uporabniška dokumentacija

