

Philips  
LCD-monitor s  
tehnologijo PowerSensor

## Seriya B

27 palcev (68,6 cm)  
2560 x 1440 (QHD)

275B1



# Kristalno čista slika, da boste lahko naredili več

Pokažite svoje delo v najboljši možni luči s tem Philipsovim monitorjem. Na velikem monitorju QHD s kristalno čisto sliko si lahko jasno ogledate svoje stvaritve. Vključuje funkcije za izboljšanje produktivnosti in trajnosti. Funkcije za pomirjanje oči s certifikatom TÜV za zmanjšanje utrujenosti oči.

### Zasnovan za trajnost

- Zasnovan za izpolnjevanje okoljskih standardov
- PowerSensor prihrani do 70 % energije
- LightSensor za idealno svetlost z najmanj energije

### Odlična učinkovitost

- Kristalno čiste slike Quad HD z 2560 x 1440 slikovnimi pikami
- Tehnologija IPS za popolne barve in širok zorni kot
- Prednastavitve SmartImage za enostavno optimiranje nastavitve slike
- Izjemno gladka akcija s tehnologijo prilagodljive sinhronizacije

### Zasnovano za vaš način dela

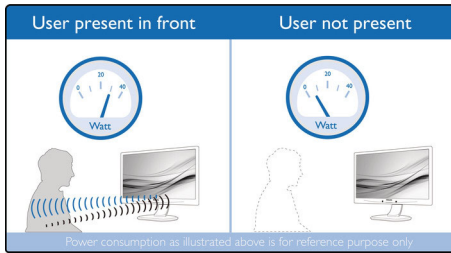
- Funkcija za pomirjanje oči s certifikatom TÜV za zmanjšanje utrujenosti oči
- Način zmanjšanja modre svetlobe za očem prijazno učinkovitost
- Manjša utrujenosti oči s tehnologijo brez migetanja
- Način EasyRead omogoča branje kot na papirju
- SmartErgoBase omogoča enostavne ergonomske prilagoditve



# PHILIPS

# Značilnosti

## PowerSensor



PowerSensor je vgrajeni senzor, ki zaznava prisotnost uporabnika. Oddaja in sprejema neškodljive infrardeče signale, na osnovi katerih ugotovi, ali je uporabnik za računalnikom ali ne. Če uporabnik zapusti delovno mizo, senzor samodejno zmanjša svetlost zaslona, s čimer prihrani do 70 % energije in podaljša življenjsko dobo monitorja.

## LightSensor

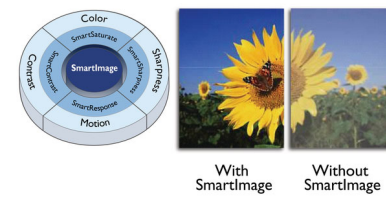


LightSensor s pametnim senzorjem prilagaja svetlost slike glede na osvetlitev v prostoru, kar zagotavlja optimalno sliko in najmanjšo porabo energije.

## Kristalno čiste slike

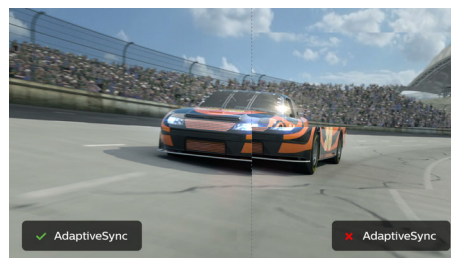
Zaslonski Philips predvajajo kristalno čiste slike ločljivosti Quad HD z 2560 x 1440 ali 2560 x 1080 slikovnimi pikami. Imajo visokozmogljive plošče z visoko gostoto slikovnih pik, podporo za širokopasovne vire, kot so DisplayPort, HDMI, Dual Link DVI, zato predvajajo neverjetno pristne slike in grafiko. Če ste profesionalci in zahtevate podrobne informacije za rešitve CAD-CAM, uporabljate 3D-grafične aplikacije ali finančni strokovnjak, ki uporablja zahtevne preglednice, vam zasloni Philips vedno predvajajo kristalno čiste slike.

## SmartImage



SmartImage je ekskluzivna vodilna Philipsova tehnologija, ki analizira na zaslonu prikazano vsebino in zagotavlja optimalno kakovost prikaza. S tem uporabniku prijaznim vmesnikom lahko izberete različne načine, na primer delovni, slikovni, filmski, igralni, varčevalni ali drug način, ki ustrezajo aplikaciji v uporabi. Glede na izbor tehnologija SmartImage dinamično izboljša kontrast, barvno nasičenost in ostrino slike ali videa za najkakovostnejši prikaz. Varčevalni način omogoča izjemno varčno porabo energije. Vse v realnem času in s pritiskom na en sam gumb!

## Tehnologija prilagodljive sinhronizacije



Pri igranju iger se ne bi smeli ukvarjati z izbiro med netekočim igranjem ali preskakovanjem slike. Tehnologija prilagodljive sinhronizacije, hitro osveževanje in izjemna odzivnost skoraj pri vseh hitrostih sličic omogočajo tekoče delovanje brez artefaktov.

## Funkcija za pomirjanje oči s certifikatom TÜV Rheinland

Philipsovi zasloni imajo funkcijo za pomirjanje oči s certifikatom TÜV Rheinland, ki zmanjšuje utrujenost oči zaradi dolgotrajne uporabe računalnika. Philipsovi zasloni s certifikatom TÜV Rheinland za pomirjanje oči vam nudijo sliko brez migetanja in motečih odsevov, način zmanjšanja modre svetlobe, širok kot gledanja, manjše znižanje kakovosti slike z različnih

kotov. Opremljeni so tudi z ergonomskim stolom za idealno izkušnjo gledanja. Ohranite oči zdrave in povečajte delovno produktivnost.

## Tehnologija brez migetanja



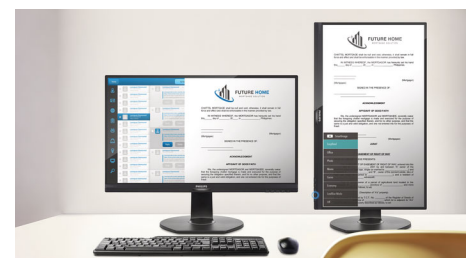
Zaradi načina upravljanja svetlosti na zaslonih LED z osvetlitvijo ozadja nekateri uporabniki opažajo migetanje zaslona, kar utruja oči. Philipsova tehnologija brez migetanja uporablja novo rešitev za uravnavanje svetlosti, ki omeji migetanje in je zato prijaznejša očem.

## Način zmanjšanja modre svetlobe



Raziskave kažejo, da lahko ultravijolični žarki poškodujejo oči, enako pa lahko to povzročijo tudi kratkovalovni žarki modre svetlobe iz zaslonov LED in sčasoma vplivajo na vid. Philipsov način zmanjšanja modre svetlobe, ki je bil razvit za prijetno počutje, uporablja tehnologijo pametne programske opreme za zmanjšanje škodljive kratkovalovne modre svetlobe.

## Način EasyRead



Način EasyRead omogoča branje kot na papirju



# Specifikacije

## Slika/zaslon

- Tip LCD-zaslona: Tehnologija IPS
- Vrsta osvetlitve ozadja: Sistem W-LED
- Velikost zaslona: 27 palcev/68,6 cm
- Premaz zaslona: Proti bleščanju, trdota 3H, 25-odstotna zameglitev
- Učinkovito vidno področje: 596,736 (V) x 335,664 (N)
- Razmerje stranic: 16:9
- Maksimalna ločljivost: 2560 x 1440 pri 75 Hz\*
- Gostota slikovnih pik: 109 PPI
- Odzivni čas (običajno): 4 ms (med sivinskimi odtenki)\*
- Svetlost: 300 cd/m<sup>2</sup>
- Kontrastno razmerje (običajno): 1000:1
- SmartContrast: 50.000.000:1
- Razmik med točkami: 0,2331 x 0,2331 mm
- Kot gledanja: 178° (V)/178° (N), pri C/R > 10
- Izboljšava slike: SmartImage
- Barve zaslona: 16,7 M
- Barvna lestvica (običajna): NTSC 110 %\*, sRGB 123 %\*
- Frekvenca osveževanja: 30–114 kHz (H)/48–75 Hz (V)
- sRGB
- Brez migetanja
- Način zmanjšanja modre svetlobe
- EasyRead
- Prilagodljiva sinhronizacija

## Povezljivost

- Signalni vhod: DVI-D (digitalen, HDCP), DisplayPort 1.2, HDMI 1.4 x 1
- HDCP: HDCP 1.4 (DVI/DP/HDMI)
- USB: USB-B x 1 (proti izhodni enoti), USB 3.2 x 4 (iz izhodne enote z 1 vhodom za hitro polnjenje B.C 1.2)
- Avdio (vhod/izhod): Avdio izhod
- Sinhronizacijski vhod: Ločena sinhronizacija

## Priročnost

- Vgrajeni zvočniki: 2 W x 2
- Priročna uporaba: SmartImage, Vhod, PowerSensor, Meni, Vklon/izklop napajanja
- Programska oprema za upravljanje: SmartControl
- Jeziki prikaza na zaslonu: Brazilska portugalsčina, Češčina, Nizozemščina, Angleščina, Francoščina, Finščina, Nemščina, Grščina, Madžarščina, Italijanščina, Japonščina, Korejščina, Portugalščina, Poljščina, Ruščina, Poenostavljena kitajščina, Španščina, Švedščina, Tradicionalna kitajščina, Turščina, Ukrajiniščina
- Druge prednosti: Ključavnica Kensington, Nosilec VESA (100 x 100 mm)
- Združljivost s Plug & Play: DDC/CI, Mac OS X, sRGB, Windows 10/8.1/8/7

## Stojalo

- Nastavitev višine: 150 mm
- Vrtljivo: +/- 90 stopinj
- Vrtenje: +/- 180 stopinj
- Nagib: -5~35 stopinj

## Napajanje

- Način ECO: 17,5 W (običajno)
- Vključeno: 18 W (običajno) (preizkusni način EnergyStar)
- Stanje pripravljenosti: < 0,4 W (običajno)
- Izključeno: Nična poraba energije s stikalom za nično porabo
- Razred na energetske oznake: A
- LED-indikator napajanja: Delovanje – belo, Stanje pripravljenosti – belo (utripa)
- Napajanje: Vgrajeno, 100–240 V AC, 50–60 Hz

## Dimenzije

- Izdelek s stojalom (najvišja višina): 613 x 537 x 205 mm
- Izdelek brez stojala (mm): 613 x 366 x 51 mm
- Embalaža v mm (Š x V x G): 700 x 456 x 216 mm

## Teža

- Izdelek s stojalom (kg): 6,36 kg
- Izdelek brez stojala (kg): 4,75 kg
- Izdelek z embalažo (kg): 8,47 kg

## Delovni pogoji

- Temperaturni razpon (med delovanjem): 0 °C do 40 °C °C
- Temperat. razpon (shranjevanje): -20 °C do 60 °C °C
- Relativna vlažnost: 20–80 %
- Nadmorska višina: Delovanje: +12.000 čevljev (3658 m), mirovanje: +40.000 čevljev (12.192 m)
- MTBF (predstavljeno): 70.000 ur (brez osvetlitve ozadja)

## Prijaznost do okolja

- Varovanje okolja in energija: PowerSensor, LightSensor, EnergyStar 8.0, EPEAT\*, TCO Certified Edge, RoHS
- Embalaža iz materialov, ki jih je mogoče reciklirati: 100 %
- Reciklirani plastični materiali: 85 %
- Posebne snovi: Brez svinca, Brez živega srebra, Ohišje brez delcev PVC/BFR

## Skladnost in standardi

- Zakonska odobritev: CB, EPA, FCC razreda B, ICES-003, Oznaka CE, TUV Ergo, TUV/GS, SEMKO, CU-EAC, UKRAJINSKI, Funkcija za pomirjanje oči s certifikatom TÜV

## Ohišje

- Sprednja plošča: Črna
- Hrbtni pokrov: Črna
- Čevlji: Črna
- Površina: Tekstura

## Kaj je v škatli?

- Monitor s stojalom
- Kabli: Kabel HDMI, kabel DP, zvočni kabel, napajalni kabel
- Uporabniška dokumentacija



Datum izdaje 2020-06-11

Različica: 3.1.1

12 NC: 8670 001 65125  
EAN: 87 12581 76433 3

© 2020 Koninklijke Philips N.V.  
Vse pravice pridržane.

Specifikacije se lahko spremenijo brez predhodnega obvestila. Blagovne znamke so v lasti podjetja Koninklijke Philips N.V. ali drugih lastnikov.

[www.philips.com](http://www.philips.com)

\* Besedna oznaka/blagovna znamka "IPS" in povezani patenti za tehnologije so v lasti drugih lastnikov.

\* Maksimalna ločljivost deluje tako pri vhodu HDMI kot vhodu DP.

\* Odzivni čas je enak kot pri tehnologiji SmartResponse

\* Območje NTSC na podlagi CIE1976

\* Območje sRGB na podlagi CIE 1931

\* Hitro polnjenje je v skladu s standardom USB BC 1.2

\* Certifikat EPEAT velja samo tam, kjer je Philips registriral izdelek. Za stanje registracije v vaši državi obiščite <https://www.epeat.net/>.

\* Monitor na slikah se lahko razlikuje od dejanskega monitorja.