

Philips  
LCD-monitor z USB-C

### Serijski B

27 palcev (68,6 cm)  
2560 x 1440 (QHD)

276B9H



# Poenostavite povezave

## z USB-C

Monitor Philips serije B s priključkom USB-C odpravlja nered zaradi kablov. Slike glejte v ločljivosti Quad HD in hkrati polnite svoj prenosnik prek enega samega kabla USB-C. Varna izskočna spletna kamera s storitvijo Windows Hello nudi višjo raven varnosti, prilagojeno uporabniku.

### **Povezava z enim kablom USB-C**

- Prenosni računalnik priključite z enim kablom USB-C
- Napajanje in ponovno polnjenje združljivega prenosnega računalnika z monitorja

### **Odlična učinkovitost**

- Kristalno čiste slike Quad HD z 2560 x 1440 slikovnimi pikami
- Tehnologija IPS za popolne barve in širok zorni kot
- Varno se prijavite z izskočno spletno kamero Windows Hello™

### **Zasnovano za vaš način dela**

- Manjša utrujenosti oči s tehnologijo brez migetanja
- Način zmanjšanja modre svetlobe za očem prijazno učinkovitost
- Način EasyRead omogoča branje kot na papirju
- SmartErgoBase omogoča enostavne ergonomske prilagoditve
- Vgrajeni stereo zvočniki za večpredstavnostne vsebine

### **Zasnovan za trajnost**

- PowerSensor prihrani do 80 % energije

# PHILIPS

LCD-monitor z USB-C  
Serija B 27 palcev (68,6 cm), 2560 x 1440 (QHD)

## Značilnosti

### Priključek USB-C

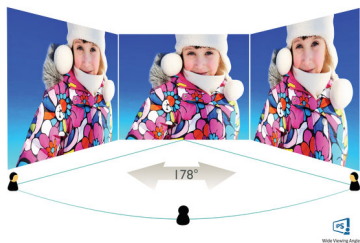


Ta Philipsov zaslon se ponaša s priključkom USB Type-C, ki omogoča napajanje. Pametno in prilagodljivo upravljanje energije tako omogoča neposredno polnjenje združljivih\* naprav. Ima tanek dvostranski priključek USB-C, ki omogoča enostavno priključitev z enim kablom. Glejte videoposnetke visoke ločljivosti in prenašajte podatke pri visokih hitrostih, hkrati pa se združljiva naprava napaja in polni.

### Napajanje in ponovno polnjenje prenosnega računalnika

Ta monitor vključuje vgrajen priključek USB-C, ki ustreza standardu za napajanje USB. Z inteligentnim in fleksibilnim upravljanjem napajanja lahko zdaj združljiv\* prenosni računalnik napajate ali ponovno polnite neposredno z monitorja prek enega samega kabla USB-C.

### Tehnologija IPS



Zaslonski IPS uporabljajo tehnologijo za izjemno širok, 178-stopinjski kot gledanja, tako da je prikaz viden iz skoraj vseh kotov, tudi v načinu vrtenja za 90 stopinj! Za razliko od standardnih zaslonov TN so slike na zaslonih IPS neverjetno ostre in živih barv, zato so ti zasloni idealni ne samo za fotografije, filme in brskanje po spletu,

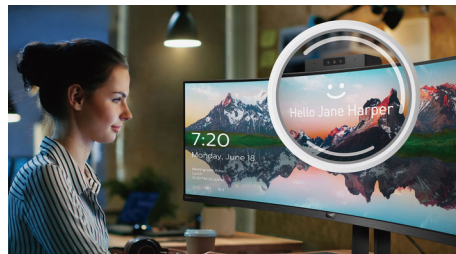
temveč tudi za profesionalno uporabo, pri kateri so pomembne natančne barve in nespremenljiva svetlost.

### Kristalno čiste slike



Zaslonski Philips predvajajo kristalno čiste slike ločljivosti Quad HD z 2560 x 1440 ali 2560 x 1080 slikovnimi pikami. Imajo visokozmogljive plošče z visoko gostoto slikovnih pik, podporo za širokopasovne vire, kot so DisplayPort, HDMI, Dual Link DVI, zato predvajajo neverjetno pristne slike in grafiko. Če ste profesionalci in zahtevate podrobne informacije za rešitve CAD-CAM, uporabljate 3D-grafične aplikacije ali finančni strokovnjak, ki uporablja zahtevne preglednice, vam zasloni Philips vedno predvajajo kristalno čiste slike.

### Izskočna spletna kamera Windows Hello™



Phillipsova inovativna in varna spletna kamera izskoči, ko jo potrebujete in se varno zloži nazaj v zaslon, ko je ne uporabljate. Spletna kamera je opremljena tudi z naprednimi senzorji za prepoznavo obraza v funkciji Windows Hello™, kar vas priročno prijavi v vaše naprave Windows v manj kot 2 sekundah, 3-krat hitreje kot z geslom.

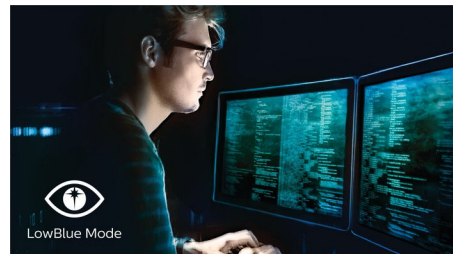
276B9H/00

### Tehnologija brez migetanja



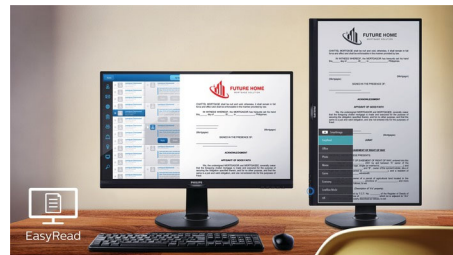
Zaradi načina upravljanja svetlosti na zaslonih LED z osvetlitvijo ozadja nekateri uporabniki opažajo migetanje zaslona, kar utruja oči. Philipsova tehnologija brez migetanja uporablja novo rešitev za uravnavanje svetlosti, ki omeji migetanje in je zato prijaznejša očem.

### Način zmanjšanja modre svetlobe



Raziskave kažejo, da lahko ultravijolični žarki poškodujejo oči, enako pa lahko to povzročijo tudi kratkovalovni žarki modre svetlobe iz zaslonov LED in sčasoma vplivajo na vid. Philipsov način zmanjšanja modre svetlobe, ki je bil razvit za prijetno počutje, uporablja tehnologijo pametne programske opreme za zmanjšanje škodljive kratkovalovne modre svetlobe.

### Način EasyRead



Način EasyRead omogoča branje kot na papirju



USB-C



IPS  
Wide Viewing  
Angle



Quad HD



Windows Hello



Flicker-free



LowBlue Mode



EasyRead



SmartErgo  
Base



PowerSensor

# Specifikacije

## Slika/zaslon

- Tip LCD-zaslona: Tehnologija IPS
- Vrsta osvetlitve ozadja: Sistem W-LED
- Velikost zaslona: 27 palcev/68,6 cm
- Premaz zaslona: Proti bleščanju, trdota 3H, 25-odstotna zameglitev
- Učinkovito vidno področje: 596,7 x 335,7 mm
- Razmerje stranic: 16 : 9
- Maksimalna ločljivost: 2560 x 1440 pri 75 Hz\*
- Gostota slikovnih pik: 109 ppi
- Odzivni čas (običajno): 4 ms (med sivinskimi odtenki)\*
- Svetlost: 350 cd/m<sup>2</sup>
- Kontrastno razmerje (običajno): 1000 : 1
- SmartContrast: 50.000.000 : 1
- Razmik med točkami: 0,233 x 0,233 mm
- Kot gledanja: 178° (V)/178° (N), Pri C/R > 10
- Izboljšava slike: SmartImage
- Barve zaslona: 16,7 M
- Barvna lestvica (običajna): NTSC 111 %\*, sRGB 124 %\*
- Frekvenca osveževanja: 30–114 kHz (H)/48–75 Hz (V)
- sRGB
- Brez migetanja
- Način zmanjšanja modre svetlobe
- EasyRead
- Prilagodljiva sinhronizacija

## Povezljivost

- Signalni vhod: DisplayPort 1.2 x 1, HDMI 1.4 x 1, USB-C 3.2 generacije 1 x 1 (proti izhodni enoti, napajanje do 65 W)
- USB: USB-C x 1 (proti izhodni enoti), USB 3.2 x 3 (iz izhodne enote z 1 hitrim polnilnim priključkom B.C 1.2)
- HDCP: HDCP 1.4 (DP/HDMI/USB-C)
- Avdio (vhod/izhod): Avdio izhod
- Sinhronizacijski vhod: Ločena sinhronizacija

## USB

- USB-C: Dvostranski priključek
- Izjemna hitrost: Prenos podatkov in videoposnetkov
- DP: Vgrajena vrata DisplayPort z načinom Alt
- Power Delivery: USB PD, različica 3.0
- Najvišja napajalna moč USB-C: Do 65 W (5 V/3 A; 9 V/3 A; 10 V/3 A; 12 V/3 A; 15 V/3 A; 20 V/3,25 A)

## Priročnost

- Vgrajeni zvočniki: 2 W x 2
- Vgrajena spletna kamera: Kamera FHD z 2,0 milijona slikovnih pik, mikrofonom in LED-indikatorjem (za Windows 10 Hello)
- Priročna uporaba: SmartImage, Vhod, PowerSensor, Meni, Vkllop/izklop napajanja
- Programska oprema za upravljanje: SmartControl
- Jeziki prikaza na zaslonu: Brazilska portugalsčina, Češčina, Nizozemščina, Angleščina, Finščina, Francoščina, Nemščina, Grščina, Madžarščina, Italijanščina, Japonsščina, Korejščina, Poljščina, Portugalsčina, Ruščina, Poenostavljena kitajščina, Španščina, Švedščina, Tradicionalna kitajščina, Turščina, Ukrajinsčina

- Druge prednosti: Ključavnica Kensington, Nosilec VESA (100 x 100 mm)
- Združljivost s Plug & Play: DDC/CI, Mac OS X, sRGB, Windows 10/8.1/8/7

## Stojalo

- Nastavitev višine: 150 mm
- Vrtljivo: -/+ 90 stopinj
- Vrtenje: -/+ 175 stopinja
- Nagib: -5/30 stopinja

## Napajanje

- Način ECO: 14,9 W (običajno)
- Vključeno: 18,6 W (običajno) (preizkusni način EnergyStar)
- Stanje pripravljenosti: 0,3 W (običajno)
- Izključeno: Nična poraba energije s stikalom za nično porabo
- Razred na energetske oznaki: F
- LED-indikator napajanja: Delovanje – belo, Stanje pripravljenosti – belo (utripa)
- Napajanje: Vgrajeno, 100–240 V AC, 50–60 Hz

## Dimenzije

- Izdelek s stojalom (največja višina): 614 x 558 x 263 mm
- Izdelek brez stojala (mm): 614 x 372 x 61 mm
- Embalaža v mm (Š x V x G): 690 x 462 x 250 mm

## Teža

- Izdelek s stojalom (kg): 7,85 kg
- Izdelek brez stojala (kg): 5,10 kg
- Izdelek z embalažo (kg): 10,35 kg

## Delovni pogoji

- Temperaturni razpon (med delovanjem): 0 °C do 40 °C °C
- Temperat. razpon (shranjevanje): -20 °C do 60 °C °C
- Relativna vlažnost: 20–80 %
- Nadmorska višina: Delovanje: +12.000 čevljev (3658 m), mirovanje: +40.000 čevljev (12.192 m)
- MTBF (predstavljeno): 70.000 ur (brez osvetlitve ozadja)

## Prijaznost do okolja

- Varovanje okolja in energija: PowerSensor, EnergyStar 8.0, EPEAT\*, TCO Certified Edge, RoHS
- Embalaža iz materialov, ki jih je mogoče reciklirati: 100 %
- Reciklirani plastični materiali: 85 %
- Posebne snovi: Ohišje brez delcev PVC/BFR, Brez živega srebra

## Skladnost in standardi

- Zakonska odobritev: CB, TUV/GS, TUV Ergo, SEMKO, CU-EAC, EAEU RoHS, FCC razreda B, ICES-003, Oznaka CE

## Ohišje

- Sprednja plošča: Črna
- Hrbtni pokrov: Črna

- Podstavek: Črna
- Površina: Tekstura

## Kaj je v škatli?

- Monitor s stojalom
- Kablo: Kabel HDMI, kabel DP, kabel USB-C na C/A, napajalni kabel
- Uporabniška dokumentacija



Datum izdaje 2021-09-14

Različica: 1.0.1

12 NC: 8670 001 74576  
EAN: 87 12581 77614 5

© 2021 Koninklijke Philips N.V.  
Vse pravice pridržane.

Specifikacije se lahko spremenijo brez predhodnega obvestila. Blagovne znamke so v lasti podjetja Koninklijke Philips N.V. ali drugih lastnikov.

[www.philips.com](http://www.philips.com)

\* Besedna oznaka/blagovna znamka "IPS" in povezani patenti za tehnologije so v lasti drugih lastnikov.  
\* Maksimalna ločljivost deluje tako pri vhodu HDMI kot pri vseh DP ali USB-C.  
\* Odzivni čas je enak kot pri tehnologiji SmartResponse  
\* Območje NTSC na podlagi CIE1976  
\* Območje sRGB na podlagi CIE1931  
\* Dejavnosti, kot so skupna raba zaslona, pretakanje spletnih videoposnetkov in zvoka prek interneta, lahko vplivajo na hitrost omrežja. Kakovost zvoka in slike je odvisna od strojne opreme, pasovne širine omrežja in njegove učinkovitosti.  
\* Prenosni računalnik/naprava mora za delovanje funkcije napajanja in polnjenja s kablom USB-C podpirati specifikacije standarda za napajanje USB-C. Več informacij najdete v uporabniškem priročniku prenosnega računalnika ali pri proizvajalcu.  
\* Za videoprenos prek USB-C, mora prenosni računalnik/naprava podpirati način USB-C DP Alt  
\* Certifikat EPEAT velja samo tam, kjer je Philips registriral izdelek. Za stanje registracije v vaši državi obiščite <https://www.epeat.net/>.  
\* Monitor na slikah se lahko razlikuje od dejanskega monitorja.