

Philips  
Ukrivljen LCD-zaslon  
UltraWide

### Seriya B

34-palčni (86,36 cm)  
WQHD (3440 x 1440)

345B1C



## Več vidite. Več naredite.

Philipsovi ukrivljeni 34-palčni zasloni UltraWide serije B se ponašajo z vseobsegajočim pregledom vašega dela. Kristalno jasen zaslon WQHD in ergonomska zasnova stojala poskrbita za optimalne pogoje dela. Funkcije za pomirjanje oči s certifikatom TÜV za zmanjšanje utrujenosti oči.

#### Boljši pregled, večja produktivnost

- Slike CrystalClear z zaslonom UltraWide QHD s 3440 x 1440 slikovnimi pikami
- Zaslon VA predvaja osupljive slike s širokimi koti gledanja
- Tehnologija MultiView omogoča sočasno dvojno povezovanje in ogled
- Izjemno gladka akcija s tehnologijo prilagodljive sinhronizacije

#### Zasnovano za vaš način dela

- Povezava DisplayPort za najboljšo sliko
- HDMI zagotavlja univerzalno digitalno povezljivost
- USB: visoka hitrost prenosa podatkov 3.2
- Manjša utrujenosti oči s tehnologijo brez migetanja
- Način zmanjšanja modre svetlobe za očem prijazno učinkovitost
- Način EasyRead omogoča branje kot na papirju
- Nagibanje, vrtenje in nastavljanje višine omogoča idealno postavitev gledanja

#### Zasnovan za trajnost

- PowerSensor prihrani do 70 % energije

# PHILIPS

# Značilnosti

## Slike UltraWide CrystalClear

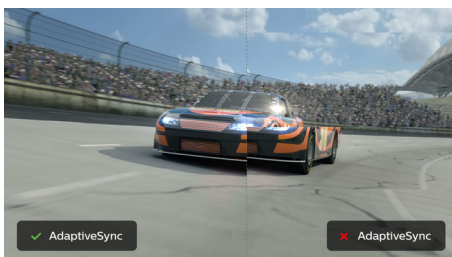


Zaslonski Philips predvajajo kristalno čiste slike UltraWide z ločljivostjo Quad HD s 3440 x 1440 slikovnimi pikami. Novi zasloni s visokozmogljivimi ploščami z visoko gostoto slikovnih pik in širokim zornim kotom 178/178 predvajajo neverjetno pristne slike in grafiko. Format UltraWide 21 : 9 omogoča boljše storilnost z več prostora za neposredne primerjave in vidnejše stolpce preglednic. Če ste profesionalca in zahtevate podrobne informacije za rešitve CAD-CAM ali finančni strokovnjak, ki uporablja zahtevne preglednice, vam zasloni Philips vedno predvajajo kristalno čiste slike.

## Tehnologija MultiView

Z zaslonom Philips MultiView z izjemno visoko ločljivostjo lahko zdaj doživite svet povezljivosti. MultiView omogoča aktivno dvojno povezovanje in ogled, tako da lahko istočasno delate na več napravah, npr. na osebni in prenosni računalniku, in opravljate več opravil hkrati.

## Tehnologija prilagodljive sinhronizacije



Pri igranju iger se ne bi smeli ukvarjati z izbiro med netekočim igranjem ali preskakovanjem slike. Tehnologija prilagodljive sinhronizacije, hitro osveževanje in izjemna odzivnost skoraj pri vseh hitrostih sličic omogočajo tekoče delovanje brez artefaktov.

## HDMI Ready



HDMI-ready

Naprava s podporo za HDMI ima vso potrebno strojno opremo za sprejem signalov prek vmesnika HDMI (High-Definition Multimedia Interface). Kabel HDMI omogoča prenos visokokakovostnih digitalnih video in zvočnih signalov prek enega kabla iz računalnika ali več AV-virov (tudi digitalnih sprejemnikov, DVD-predvajalnikov, A/V-sprejemnikov in videokamer).

## Tehnologija brez migetanja



Zaradi načina upravljanja svetlosti na zaslonih LED z osvetlitvijo ozadja nekateri uporabniki opažajo migetanje zaslona, kar utruja oči. Philipsova tehnologija brez migetanja uporablja novo rešitev za uravnavanje svetlosti, ki omeji migetanje in je zato prijaznejša očem.

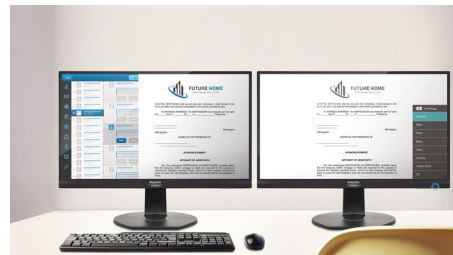
## Način zmanjšanja modre svetlobe



Raziskave kažejo, da lahko ultravijolični žarki poškodujejo oči, enako pa lahko to povzročijo tudi kratkovalovni žarki modre svetlobe iz zaslonov LED in sčasoma vplivajo na vid.

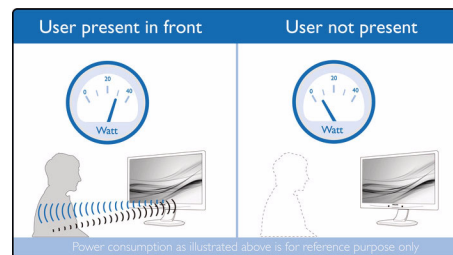
Philipsov način zmanjšanja modre svetlobe, ki je bil razvit za prijetno počutje, uporablja tehnologijo pametne programske opreme za zmanjšanje škodljive kratkovalovne modre svetlobe.

## Način EasyRead



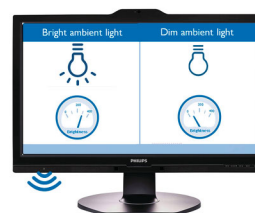
Način EasyRead omogoča branje kot na papirju

## PowerSensor



PowerSensor je vgrajeni senzor, ki zaznava prisotnost uporabnika. Oddaja in sprejema neškodljive infrardeče signale, na osnovi katerih ugotovi, ali je uporabnik za računalnikom ali ne. Če uporabnik zapusti delovno mizo, senzor samodejno zmanjša svetlost zaslona, s čimer prihrani do 70 % energije in podaljša življenjsko dobo monitorja.

## LightSensor



LightSensor s pametnim senzorjem prilagaja svetlost slike glede na osvetlitev v prostoru, kar zagotavlja optimalno sliko in najmanjšo porabo energije.



# Specifikacije

## Slika/zaslon

- Tip LCD-zaslona: LCD VA
- Vrsta osvetlitve ozadja: Sistem W-LED
- Velikost zaslona: 34 palcev/86,36 cm
- Premaz zaslona: Proti bleščanju, trdota 2H, 25-odstotna zameglitev
- Učinkovito vidno področje: 797,2 (V) × 333,7 (N) – pri ukrivljenosti 1500 R\*
- Razmerje stranic: 21:9
- Maksimalna ločljivost: 3440 × 1440 pri 100 Hz\*
- Gostota slikovnih pik: 110 PPI
- Odzivni čas (običajno): 5 ms (med sivinskimi odtenki)\*
- Svetlost: 300 cd/m<sup>2</sup>
- Kontrastno razmerje (običajno): 3.000:1
- SmartContrast: 80.000.000 : 1
- Razmik med točkami: 0,23175 × 0,23175 mm
- Kot gledanja: 178° (V)/178° (N), pri C/R > 10
- Brez migetanja
- Izboljšava slike: SmartImage
- Barve zaslona: 16,7 M
- Barvna lestvica (običajna): NTSC 100 %\*, sRGB 119 %\*, Adobe RGB 90 %\*
- Frekvenca osveževanja: 30–160 kHz (V)/48–100 Hz (N)
- SmartUniformity: 93 ~ 105 %
- Delta E: < 2 (sRGB)
- sRGB
- Način zmanjšanja modre svetlobe
- EasyRead
- Prilagodljiva sinhronizacija

## Povezljivost

- Signalni vhod: DisplayPort 1.2 x 1, HDMI 2.0 x 2
- HDCP: HDCP 1.4 (DP), HDCP 2.2 (HDMI)
- USB: USB-B x 1 (proti strežniku), USB 3.2 x 4 (iz strežnika z 1 vhodom za hitro polnjenje B.C 1.2)
- Zvok (vhod/izhod): Izhod za slušalke
- Sinhronizacijski vhod: Ločena sinhronizacija, Sinhronizacija zelene

## Priročnost

- Vgrajeni zvočniki: 5 W x 2
- MultiView: Način PIP/PBP\*, 2 napravi
- Priročna uporaba: SmartImage, Vhod, Uporabnik, Meni, Vkllop/izkllop napajanja
- Programska oprema za upravljanje: SmartControl
- Jeziki prikaza na zaslonu: Brazilska portugalsčina, Češčina, Nizozemščina, Angleščina, Francoščina, Finščina, Nemščina, Grščina, Madžarščina, Italijanščina, Japonščina, Korejščina, Portugalščina, Poljščina, Ruščina, Poenostavljena kitajščina, Španščina, Švedščina, Tradicionalna kitajščina, Turščina, Ukrajinsčina
- Druge prednosti: Ključavnica Kensington, Nosilec VESA (100 x 100 mm)
- Združljivost z Vstavi in poženi: DDC/CI, Mac OS X, sRGB, Windows 10/8.1/8/7

## Stojalo

- Nastavitev višine: 180 mm

- Vrtenje: -180/180 stopinja
- Nagib: -5/30 stopinja

## Napajanje

- Način ECO: 34 W (običajno)
- Vključeno: 28,36 W (običajno) (preizkusni način EnergyStar)
- Stanje pripravljenosti: 0,3 W (običajno)
- Izključeno: Nična poraba energije s stikalom za nično porabo
- Razred na energetske oznaki: B
- LED indikator napajanja: Delovanje – belo, Stanje pripravljenosti – belo (utripa)
- Napajanje: Vgrajeno, 100–240 V AC, 50–60 Hz

## Dimenzije

- Izdelek s stojalom (najvišja višina): 807 × 601 × 250 mm
- Izdelek brez stojala (mm): 807 × 367 × 110 mm
- Embalaža v mm (Š x V x G): 930 × 525 × 282 mm

## Teža

- Izdelek s stojalom (kg): 11,32 kg
- Izdelek brez stojala (kg): 7,62 kg
- Izdelek z embalažo (kg): 15,05 kg

## Delovni pogoji

- Temperaturni razpon (med delovanjem): 0 °C do 40 °C °C
- Temperat. razpon (shranjevanje): -20 °C do 60 °C °C
- Relativna vlažnost: 20–80 % %
- Nadmorska višina: Delovanje: +12.000 čevljev (3658 m), mirovanje: +40.000 čevljev (12.192 m)
- MTBF (predstavljeno): 70.000 ur (brez osvetlitve ozadja)

## Prijaznost do okolja

- Varovanje okolja in energija: PowerSensor, LightSensor, EnergyStar 8.0, Certifikat TCO, RoHS
- Embalaža iz materialov, ki jih je mogoče reciklirati: 100 %
- Posebne snovi: Brez živega srebra, Brez svinca, Ohišje brez delcev PVC/BFR

## Skladnost in standardi

- Zakonska odobritev: CB, EPA, cETLus, FCC razreda B, ICES-003, Oznaka CE, TUV/GS, TUV Ergo, SEMKO, CU-EAC, UKRAJINSKI

## Ohišje

- Čevljev: Črna
- Hrbtni pokrov: Črna
- Sprednja plošča: Črna
- Površina: Tekstura

## Kaj je v škatli?

- Monitor s stojalom
- Kabli: Kabel HDMI, kabel DP, napajalni kabel
- Uporabniška dokumentacija



Datum izdaje 2020-03-18

Različica: 4.0.1

12 NC: 8670 001 60978  
EAN: 87 12581 76077 9

© 2020 Koninklijke Philips N.V.  
Vse pravice pridržane.

Specifikacije se lahko spremenijo brez predhodnega obvestila. Blagovne znamke so v lasti podjetja Koninklijke Philips N.V. ali drugih lastnikov.

[www.philips.com](http://www.philips.com)

\* Polmer loka zaobljenosti zaslona v mm  
\* Maksimalna ločljivost deluje tako pri vhodu HDMI kot vhodu DP.  
\* Odzivni čas je enak kot pri tehnologiji SmartResponse  
\* Območje NTSC na podlagi CIE1976  
\* Območje sRGB na podlagi CIE 1931  
\* Zajem Adobe RGB na podlagi CIE1976  
\* Ne more hkrati podpirati HDMI 1 in HDMI 2 za PIP/PBP  
\* Monitor na slikah se lahko razlikuje od dejanskega monitorja.